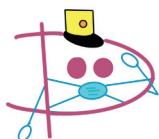


La Bulgarie est une destination touristique qui a adopté le timbre mondial sur la sécurité et l'hygiène (Safe Travels Stamp) du Conseil mondial du voyage et du tourisme

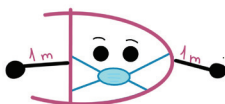


Que faire avec ? COVID-19 ?

Suivez les trois « D »



discipline



distance



désinfection



Ministry of Tourism

www.tourism.government.bg

Mesures à prendre en cas de voyage

- ▶ Lorsque vous allez voyager, pour avoir le moins de contact possible au départ, achetez des billets et inscrivez-vous en ligne chaque fois que possible.
- ▶ Lors du contrôle de sécurité, de la remise et de la réception des bagages, gardez une distance de 1,5 m avec les autres passagers.
- ▶ Portez un masque facial dans les centres de transport et les véhicules (bus, trains, avions) et gardez la distance.
- ▶ Observez les exigences d'hygiène et les règles pour tousser et éternuer en toute sécurité, porter un masque ou un autre équipement de protection pour le nez et la bouche, de lavage et de désinfection.
- ▶ À votre arrivée à l'hôtel ou au restaurant, consultez les informations clients dans les conditions de Covid-19.
- ▶ Veuillez noter que votre température peut être vérifiée dans les locaux d'hébergement.
- ▶ Dans les locaux d'hébergement, en particulier dans les bâtiments bas, préférez les escaliers plutôt que les ascenseurs.
- ▶ Si vous êtes des clients vulnérables à l'infection (maladies chroniques, maladies immunitaires, etc.), ne participez pas à des activités où l'éloignement physique ne peut pas être garanti à tout moment, et surtout lorsque ces activités sont effectuées à l'intérieur, observez strictement la distance physique et l'hygiène des mains.
- ▶ Servir de la nourriture dans la chambre doit être considéré comme une opportunité de protection supplémentaire des clients vulnérables.
- ▶ Avant d'arriver au local d'hébergement, demandez des informations concernant les directives fournies par les autorités locales en matière de santé publique et les mesures spécifiques mises en place dans le local d'hébergement.
- ▶ Souscrivez une assurance voyage et assurez-vous de la couverture que celle-ci offre. Si vous avez déjà une assurance voyage, vérifiez sa validité et sa couverture.

Est-ce que j'obtiendrai de l'aide médicale si je suis étranger soupçonnant avoir le COVID-19 ?

Oui. En Bulgarie, les soins de santé d'urgence sont garantis dans tous les cas et sont fournis dans tous les hôpitaux publics.

Si les autorités de santé soupçonnent que vous êtes infecté, elles peuvent vous demander de passer un test. Cela vous permettra, ainsi qu'aux autorités de santé, de prendre plus facilement les bonnes mesures pour votre traitement.

Que faire si je soupçonne avoir des symptômes du COVID-19, ou si j'ai été en contact avec une personne infectée avérée ?

1. Isolez-vous ! Évitez tout contact physique avec d'autres personnes.
2. Informez immédiatement la réceptionniste ou le manager de l'hôtel de votre état. Vous pouvez être transféré dans une chambre de quarantaine, à leur discrétion.

OU

3. Contactez les autorités de santé locales via la ligne d'assistance téléphonique dans le pays - numéro de téléphone 112.
4. Suivez strictement les instructions des autorités sanitaires.

Que faire lors de l'isolement:

1. Lors de l'isolement, ne quittez pas la chambre et gardez la porte fermée. Si la chambre ne dispose pas de sa propre salle de bain et de toilettes, assurez-vous de sortir avec un masque de protection et maintenez une distance de sécurité de 2 m des autres.
2. Prenez connaissance des recommandations d'isolation et suivez les mêmes strictement.
3. Respectez la période d'isolement fixée par les autorités de santé.
4. Informez le manager de l'hôtel et les autorités de santé des personnes que vous avez contactées pour que celles-ci respectent la quarantaine.
5. Gardez votre portable chargé et à portée de main si vous auriez besoin de quoi que ce soit. De cette façon, vous aurez également un lien avec vos proches qui s'intéressent de votre état de santé.
6. Aérez régulièrement votre chambre.
7. En cas de difficultés respiratoires ou d'autres symptômes, veuillez appeler le 112.
8. Votre suivi médical sera contrôlé par votre médecin ou par les représentants des autorités de santé régionales.



Lavez souvent les mains avec du savon et de l'eau pendant environ 40 secondes

Couvrez la bouche et le nez avec un mouchoir lorsque vous toussiez ou éternuez et jetez ceci dans un endroit approprié, si vous n'avez pas de mouchoir en papier, vous toussiez ou éternuez dans la courbe du coude



Utilisez un désinfectant pour les mains

Portez le masque de protection faciale correctement pour les zones désignées



Évitez tout contact physique avec d'autres personnes et restez dans un état d'auto-isolement en cas de maladie



Évitez de toucher le masque sans raison

Évitez de toucher le masque sans raison



Évitez de serrer la main, de serrer dans vos bras ou de vous embrasser lorsque vous saluez les autres

Utilisez les paiements par carte ou les méthodes en ligne



Si des symptômes du virus commencent à apparaître, évitez tout contact physique avec d'autres personnes et informez immédiatement les autorités de santé locales à

Utilisez des équipements de protection jetables

